

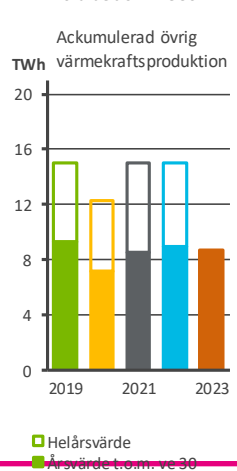
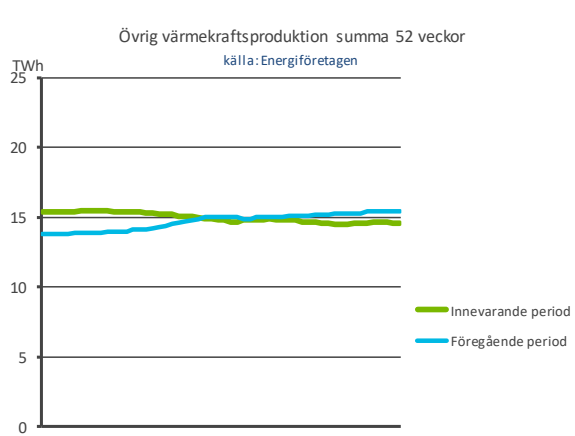
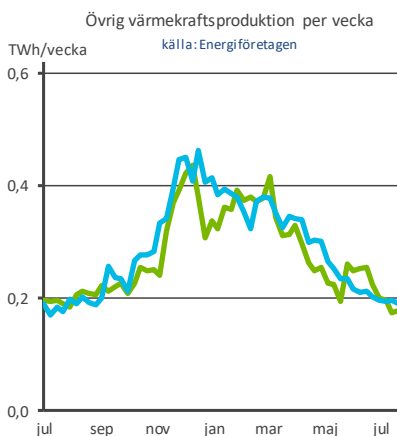
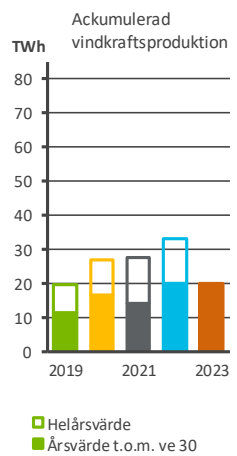
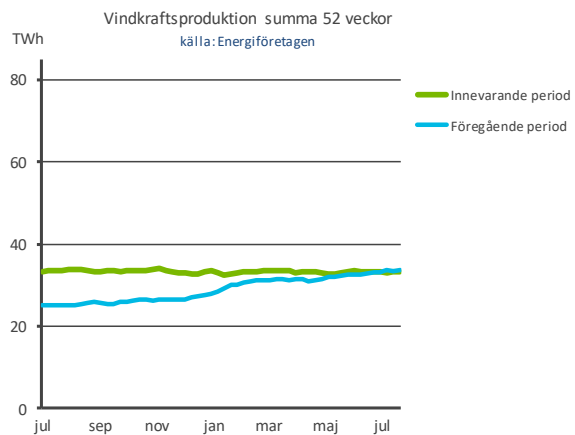
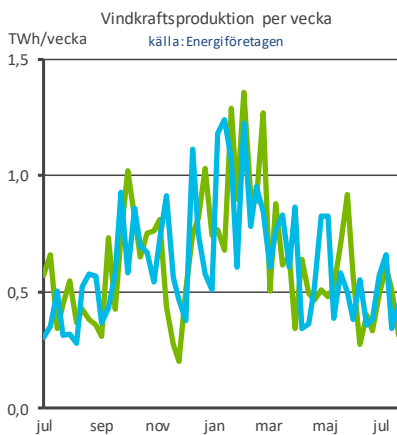
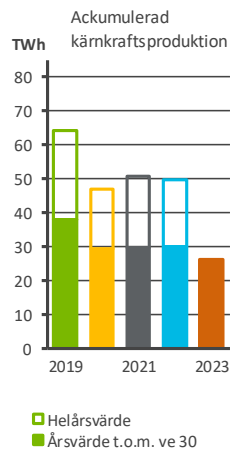
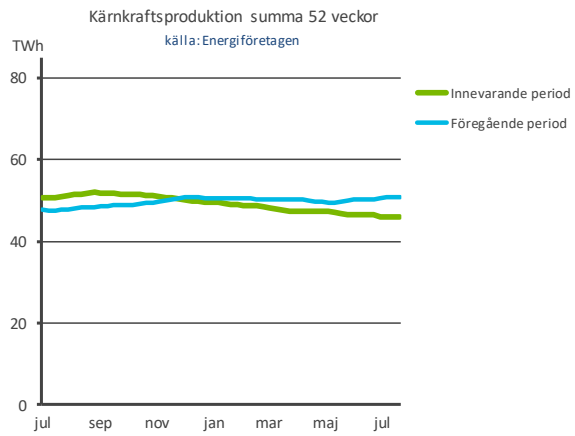
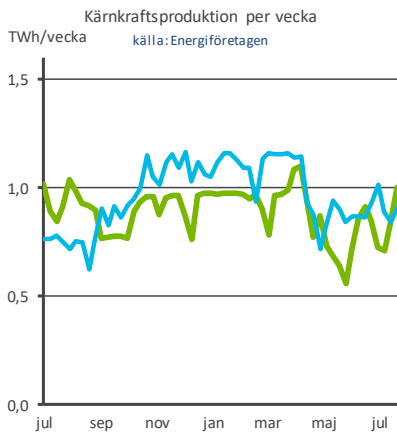
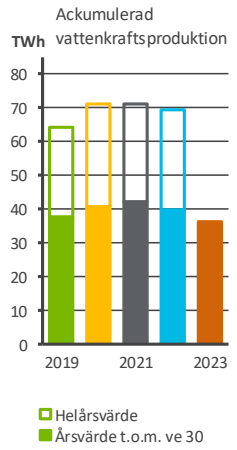
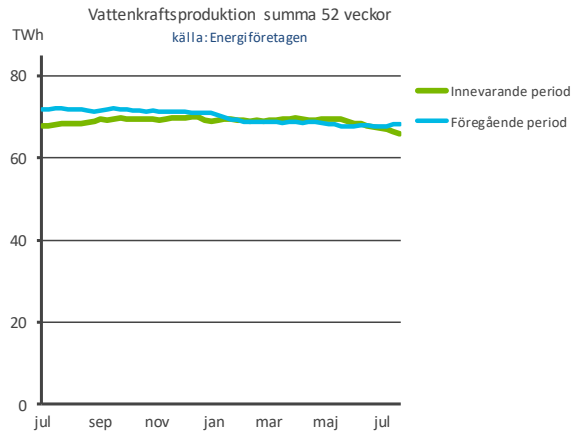
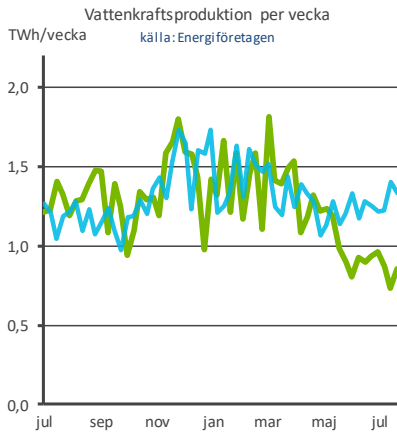
Beräknad tillrinningsenergi för vecka 2023-30 blev 1 207 GWh, vilket är 79 % av medianvärdet under perioden 1960-2022.

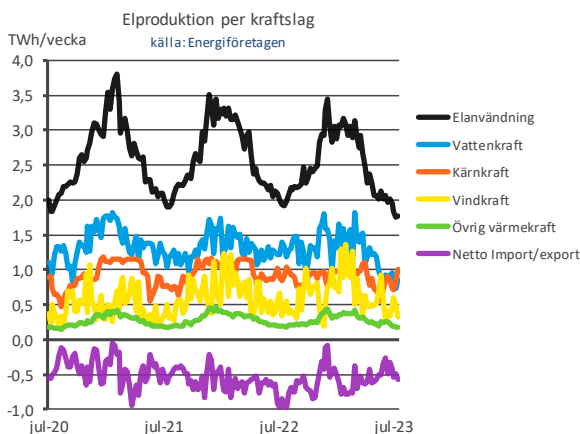
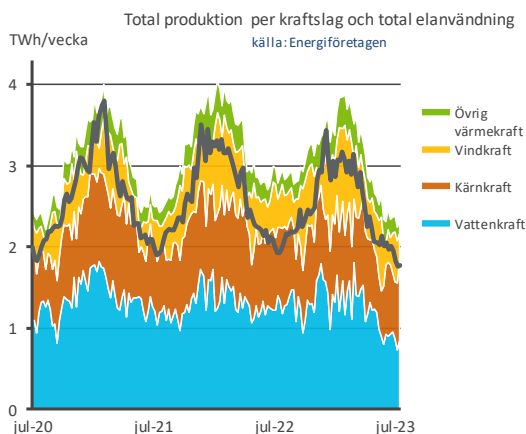
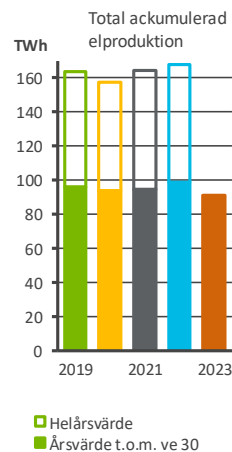
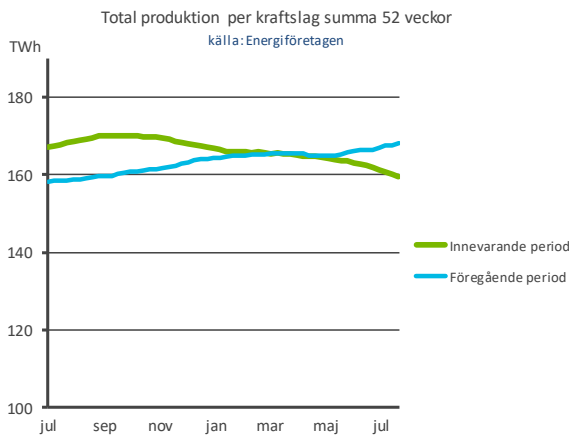
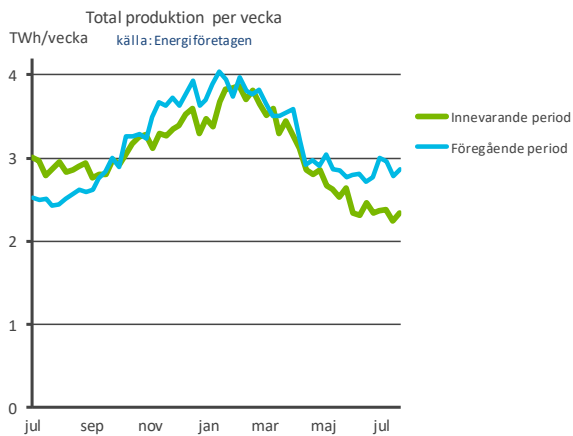
Det totala magasinets energiinnehåll är beräknat till 23 094 GWh denna vecka.

Magasinsändring under veckan från 66,8 % till 67,9 % (vid veckans slut).

Medelvärdet för magasin-fyllnaden under perioden 1960-2022 är 79,5 %.

Elområde	Procent	GWh
SE1	61,6	9 118
SE2	73,8	11 571
SE3	69,3	2 302
SE4	45,9	103





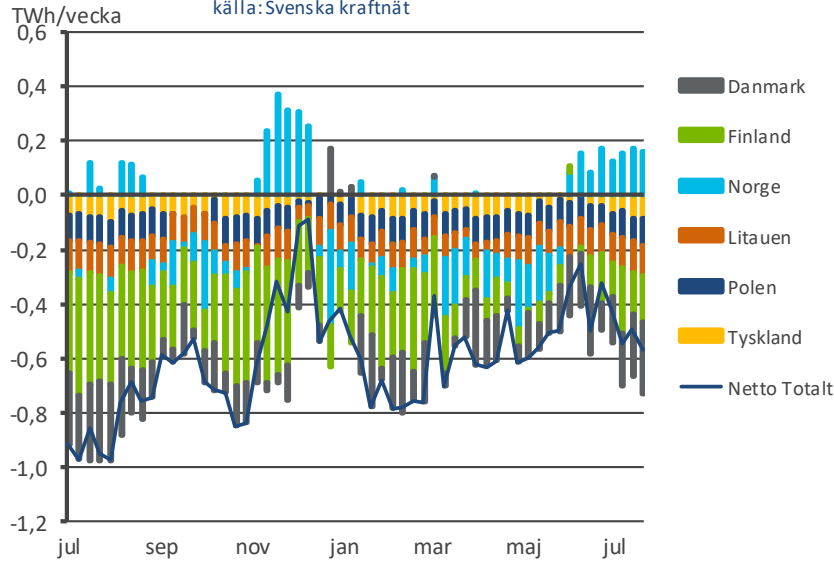
Tabell 1

Sverige

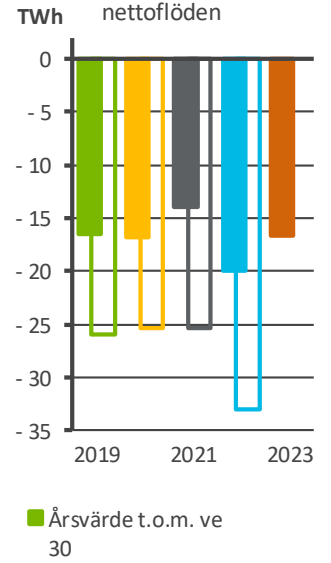
	Vattenkraft	Vindkraft	Kärnkraft	Övrig värmekraft	Total produktion	
2021-29	1 044	502	782	184	2 512	GWh
2021-30	1 188	315	748	177	2 427	GWh
2022-29	1 402	345	843	196	2 786	GWh
2022-30	1 327	445	910	190	2 871	GWh
2023-29	732	510	832	174	2 247	GWh
2023-30	852 (-36%)	316 (-29%)	1 001 (10%)	178 (-7%)	2 346 (-18%)	GWh
<i>Siffror inom parantes är innevarande år i förhållande till föregående år</i>						
Ack ¹ t.o.m.2021-30	42,3	14,14	29,7	8,5	94,7	TWh
Ack t.o.m.2022-30	39,7	20,12	30,0	9,0	98,8	TWh
Ack t.o.m.2023-30	36,2 (-9%)	20,04 (-0%)	26,3 (-12%)	8,7 (-3%)	91,3 (-8%)	TWh
¹ Ackumulerat summavärde från årets början						
Summa 52 ² veckor t.o.m. 2021-30	72,0	25,11	47,7	13,8	158,6	TWh
Summa 52 veckor t.o.m. 2022-30	68,3	33,55	50,9	15,4	168,2	TWh
Summa 52 veckor t.o.m. 2023-30	65,8 (-4%)	33,15 (-1%)	46,0 (-10%)	14,6 (-5%)	159,6 (-5%)	TWh
² Rullande årsvärde summa av 52 veckor						

Netto kraftflöden till och från Sverige

källa: Svenska kraftnät

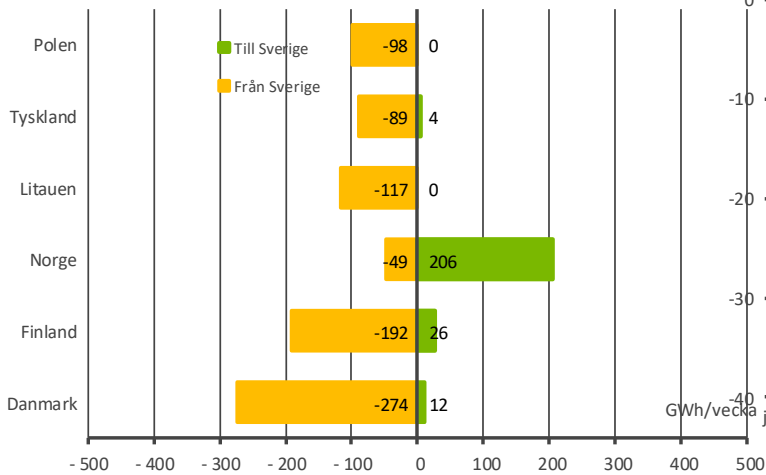


Totala ackumulerade nettoflöden



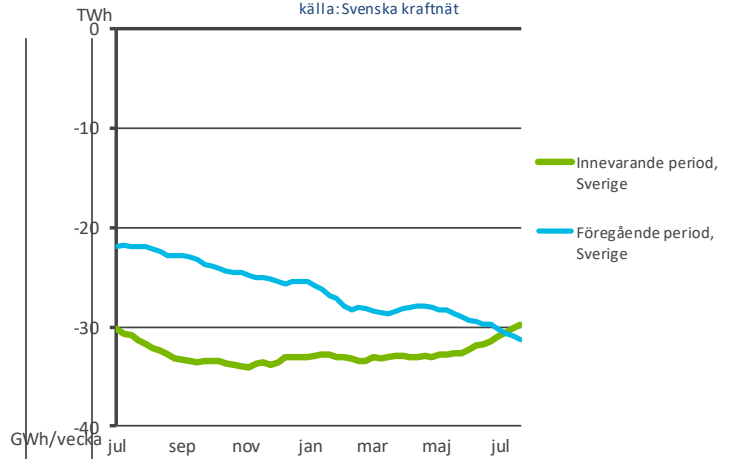
Kraftflöden till och från Sverige v.8

källa: Svenska kraftnät

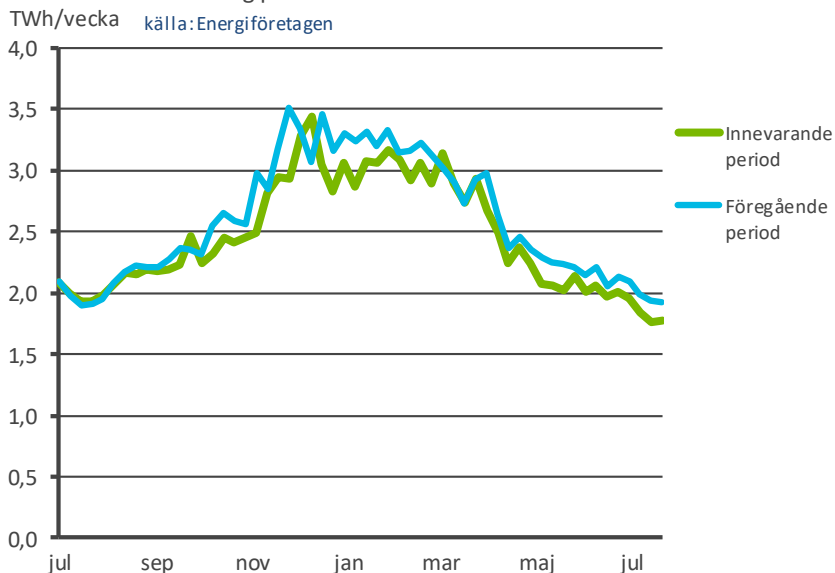


Netto kraftflöden till och från Sverige

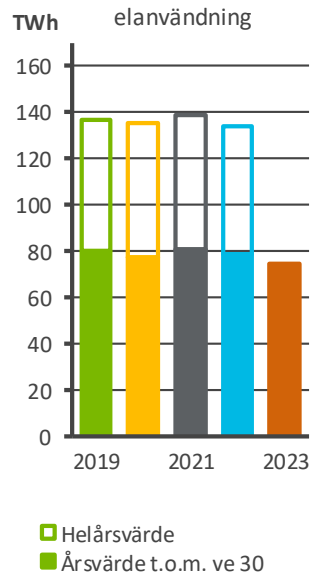
källa: Svenska kraftnät



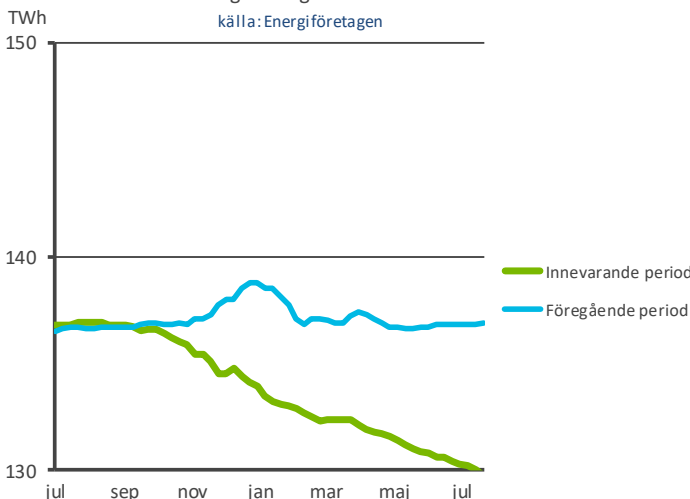
Elanvändning per vecka



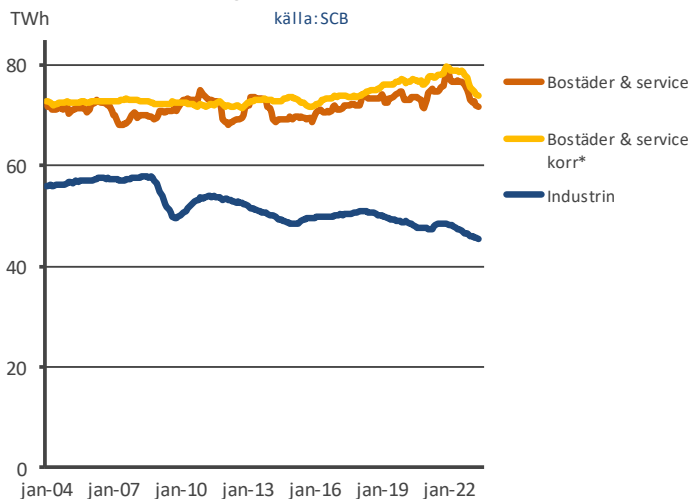
Total ackumulerad elanvändning



Elanvändning i Sverige summa 52 veckor



Elanvändning rullande tolv månaders värde



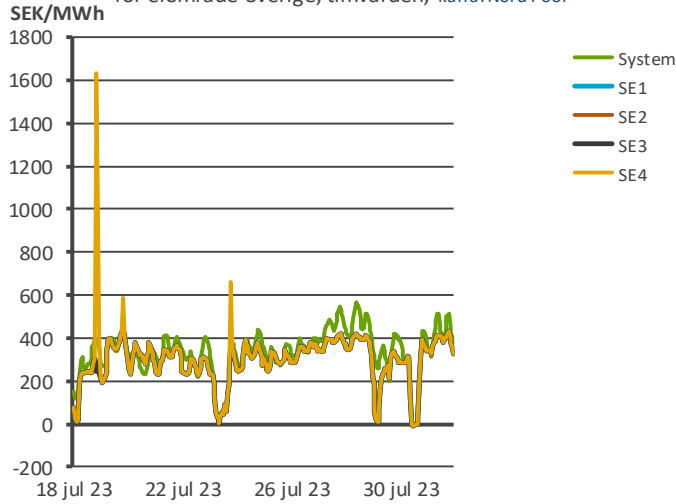
* temperaturkorrigerad elanvändning

Tabell 2
Sverige

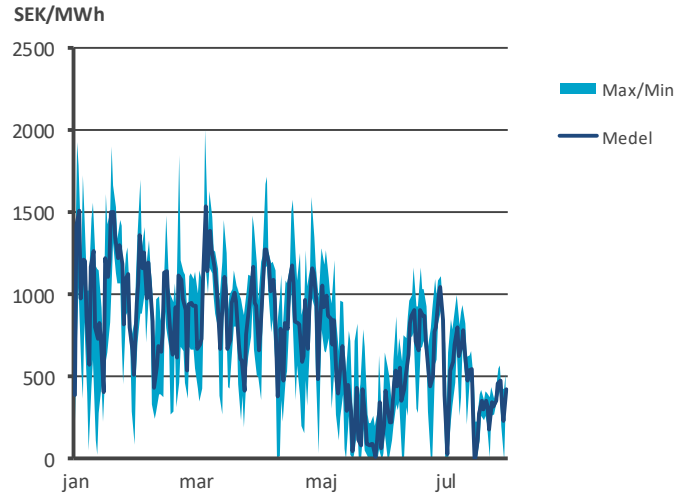
	Total produktion	Netto import/export	Elanvändning		
			Utfall	Temp. Korr.	
2021-29	2 512	-613	1 899	1 899	GWh
2021-30	2 427	-519	1 909	1 908	GWh
2022-29	2 786	-853	1 933	2 013	GWh
2022-30	2 871	-947	1 924	1 948	GWh
2023-29	2 247	-492	1 755	1 684	GWh
2023-30	2 346 (-18%)	-569 (-40%)	1 777 (-8%)	1 754 (-10%)	GWh
<i>Siffror inom parentes är innevarande år i förhållande till föregående år</i>					
Ack ¹ t.o.m.2021-30	94,7	-14,0	80,8	83,6	TWh
Ack t.o.m.2022-30	98,8	-19,9	78,8	80,2	TWh
Ack t.o.m.2023-30	91,3 (-8%)	-16,7 (-16%)	74,5 (-5%)	75,5 (-6%)	TWh
¹ Ackumulerat summanvärde från årets början					
Summa 52 ² veckor t.o.m. 2021-30	158,6	-22,0	136,7	143,3	TWh
Summa 52 veckor t.o.m. 2022-30	168,2	-31,3	136,9	139,1	TWh
Summa 52 veckor t.o.m. 2023-30	159,6 (-5%)	-29,8 (-5%)	129,8 (-5%)	131,0 (-6%)	TWh

² Rullande årsvärde summa av 52 veckor

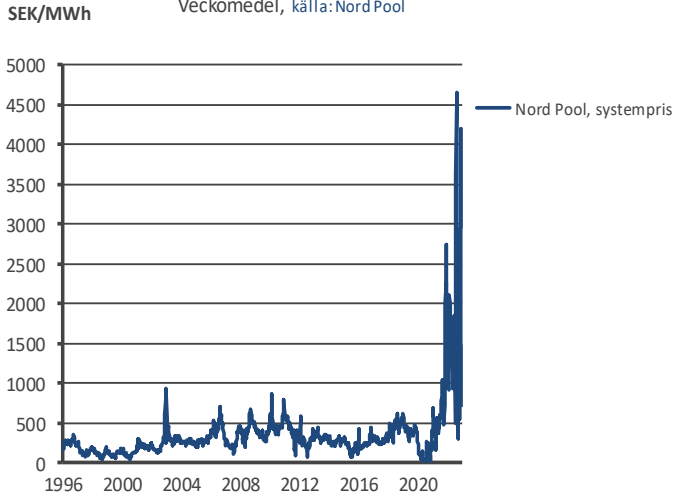
Elpris Nord Pool, Systempris och Områdespriser för elområde Sverige, timvärden, källa: Nord Pool



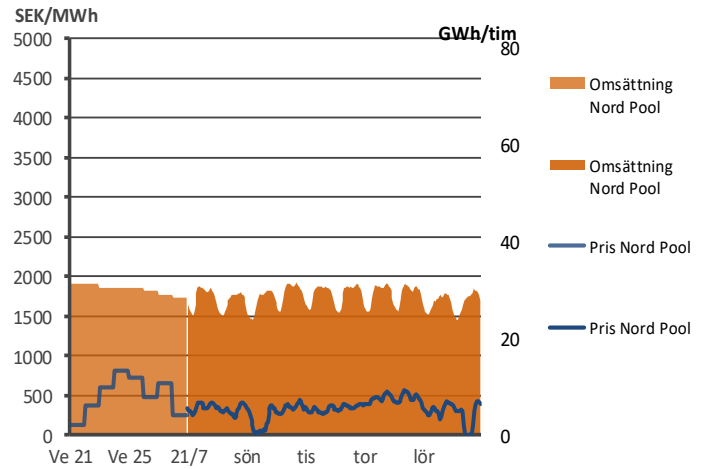
Elpris Nord Pool för spothandel Dygnsmedel, samt max - min intervall, källa: Nord Pool



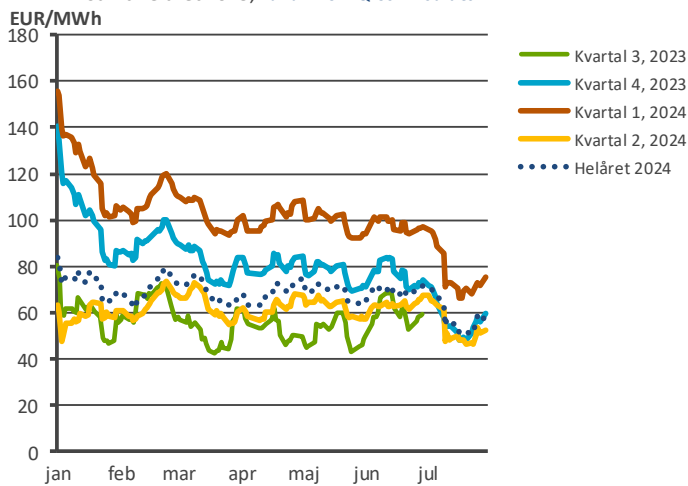
Elpris Nord Pool för spothandel Veckomedel, källa: Nord Pool



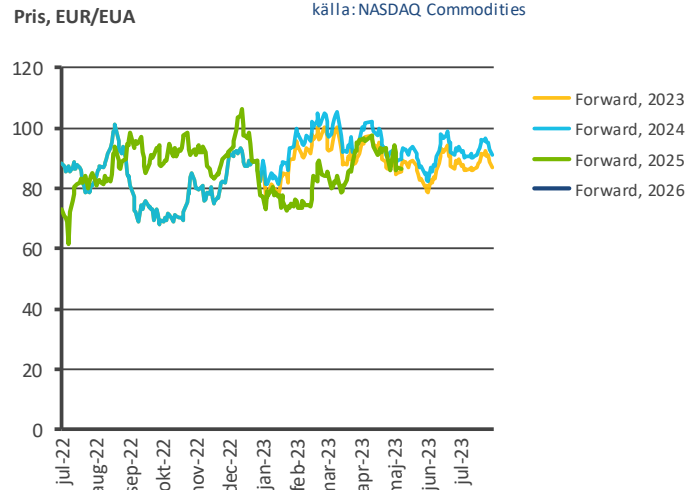
Nord Pool, priser och omsättning tidigare veckomedelvärden samt senaste timvärden, källa: Nord Pool



NASDAQ Commodities terminspriser, kvartal 2023 samt helåret 2023, källa: NASDAQ Commodities

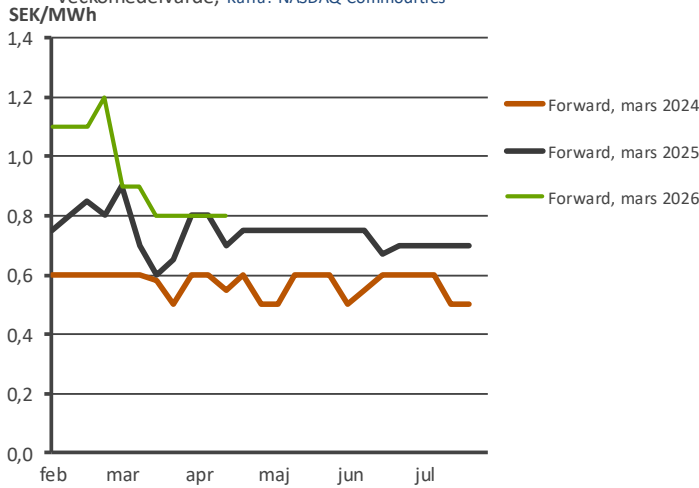


NASDAQ Commodities handel med CO2 utsläppsrätter källa: NASDAQ Commodities



Elcertifikatspris vid forwardhandel

Veckomedelvärde, Källa: NASDAQ Commodities

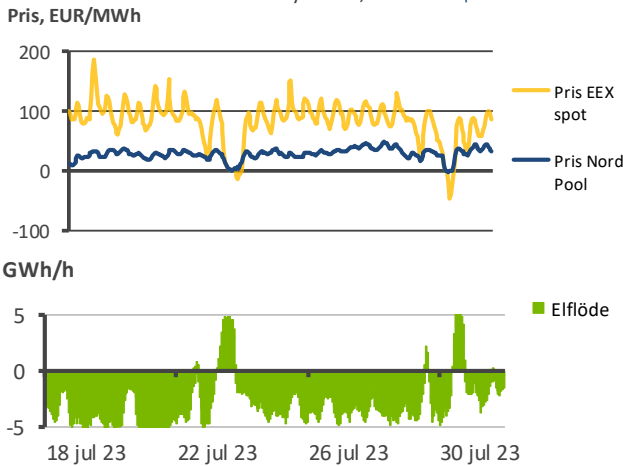


SKM elcertifikatspris vid spothandel

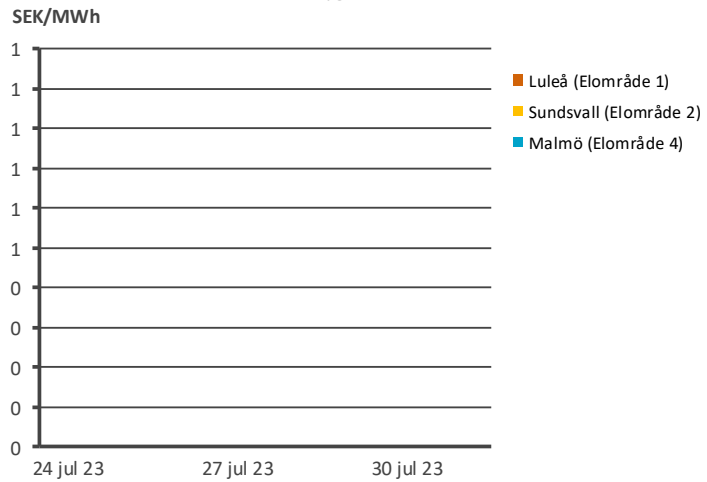
Veckomedelvärde, Källa: SKM – Svensk Kraftmäklare och Nasdaq



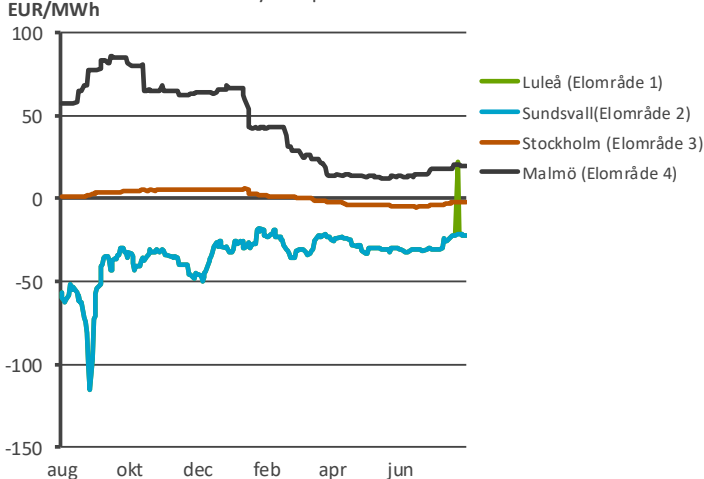
EEX och Nord Pool systempris samt det nordiska elflödet till och från Tyskland, källa: EPEX Spot och Nord Pool



Områdespriser avvikelse jämfört med Stockholm (Elområde 3), dygnsmedelvärde, källa: Nord Pool



NASDAQ, svenska EPAD-kontrakt år 2024 i förhållande till systempris källa: NASDAQ Commodities



Områdespriser avvikelse jämfört med Nord Pool systempris, dygnsmedelvärde, källa: Nord Pool

